

Kamenná keltská hlava ze Mšeckých Žehrovic

mladší doba železná

450 l. př. n. l. – 1 n. l.



DRUIDOVÉ

keltské duchovní, kteří kromě náboženských záležitostí plnili roli královských rádců, soudců, lékařů a přírodovědců.

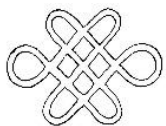


vyobrazení druida

Keltské symboly

S keltskými symboly se můžeme setkat na špercích, náušnicích, přezkách i výšivkách na oděvech, či keramice. *Skrývají prý v sobě magickou moc!*

Nekonečný uzel
plynulost, návaznost a věčnost



Triquetra
symbol štěstí a rovnováhy



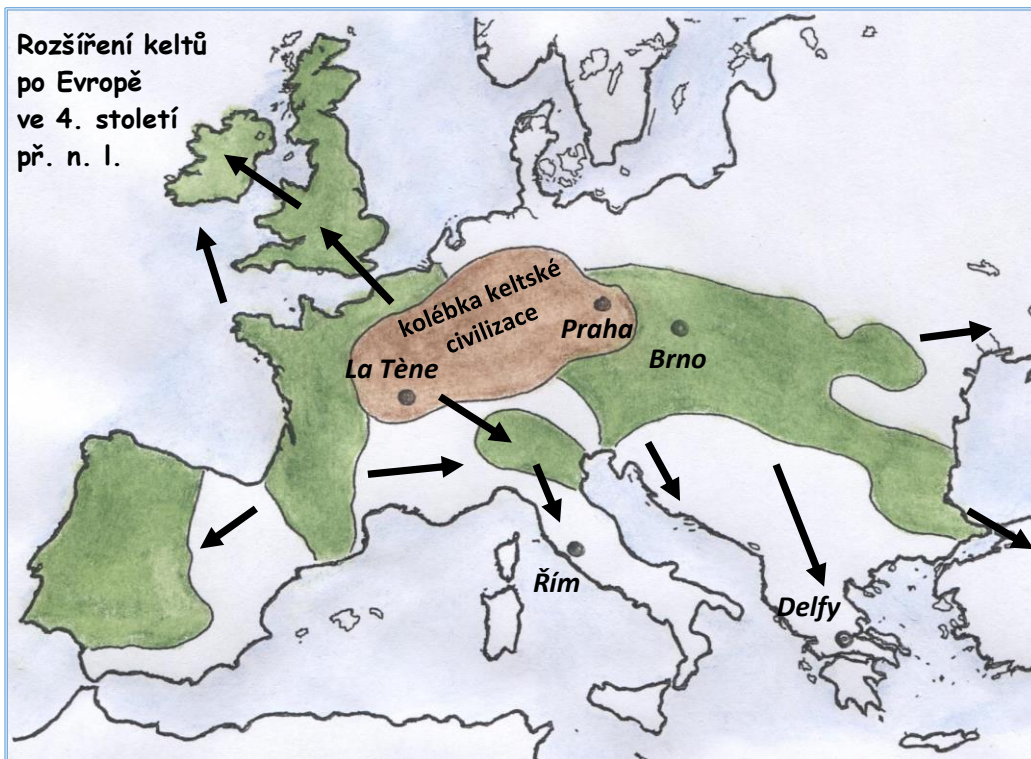
Spirála
představuje slunce
vesmírnou energii

Zajímavosti o keltské hlavě:

- byla nalezena v roce 1943 na Rakovnicku jihozápadně od Mšeckých Žehrovic
- hlava se našla rozlomená na čtyři kusy
- je vysoká 25 cm
- vyrobena je z bělohradské opuky (místní hornina)
- s velkou pravděpodobností zobrazuje keltského kněze, tzv. **druida**.
- v evropském kontextu se jedná o naprostý unikát

Keltové v Evropě

Keltové se v Evropě objevují na přelomu 5. a 6. století př. n. l. Řekové je označovali jako **Galy**. Kolébka keltské civilizace se rozkládala na území dnešní východní Francie, Švýcarska, jihozápadního Německa, Bavorska a jižních a západních Čech. V průběhu 4. století př. n. l. se Keltové významně rozšířili po Evropě.



Zánik Keltů na českém území

Postupný zánik Keltů na našem území můžeme datovat do 1. stol. n. l. Jednalo se převážně o pozvolný úpadek způsobený příchodem germánských kmenů. Odchod Bójů (keltský kmen) z území Čech se datuje kolem 60 l. n. l.

Keltská obydlí

*Polozemnice – domek
zahroubený do země,
z kůlů pokrytých rákosím.*

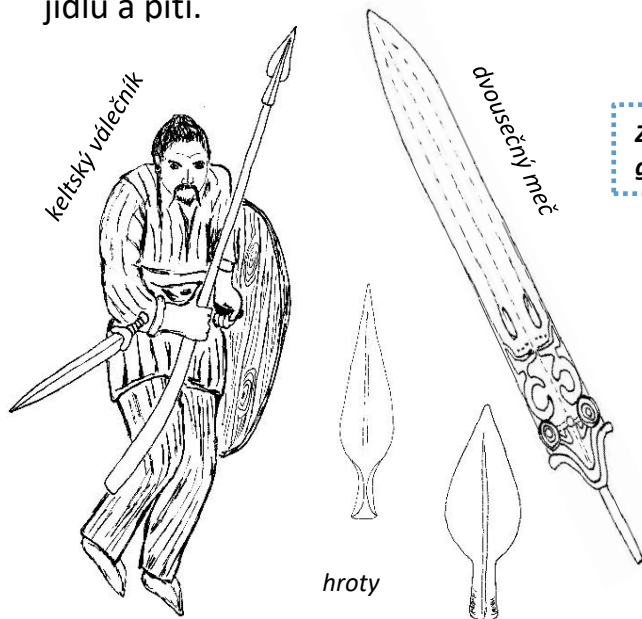


Polozemnice byly společně s nadzemními stavbami součástí sídlišť či propracovanějších opevněných hradišť, tzv. **oppid**.

Nejnámější moravská oppida – Staré Hradisko, Hostýn

Keltské zbraně

Keltové byli bojovníci a odvážní válečníci, avšak možná trochu naivní. Také rádi soutěžili a holdovali dobrému jídlu a pití.



*Znáte nejpůvodnější dvojici
galských (keltských) bojovníků?*



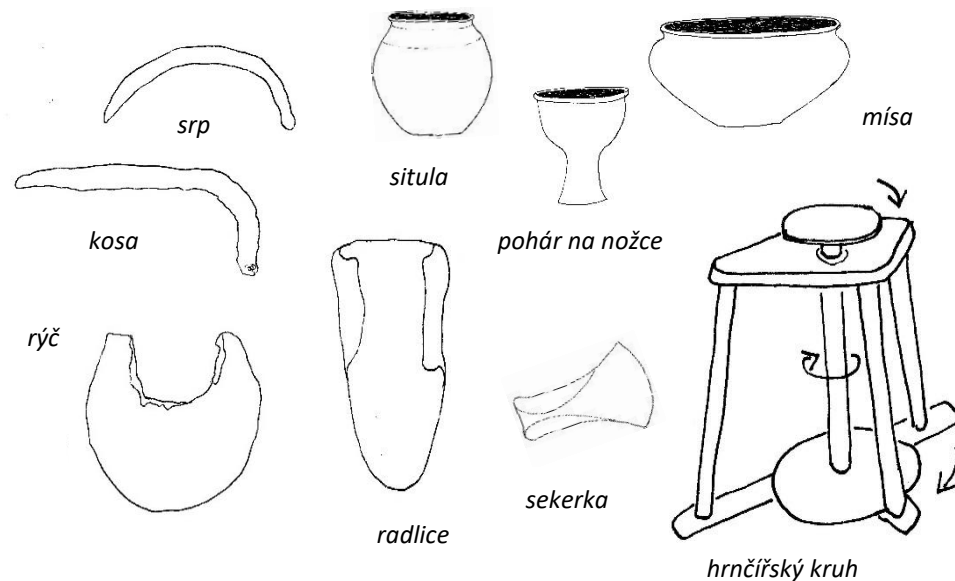
(Asterix a Obelix)

Víte že, nejvýznamnější informace o Keltech pochází ze zápisků samotného Julia Cesara?

Zápisky o válce galské – Gaius Julius Caesar (1. stol. př. n. l.)

Keltské nástroje

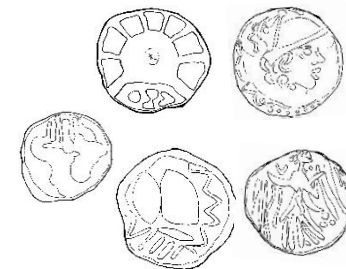
Keltové byli velmi zručnými řemeslníky. Některé řemeslné a zemědělské nástroje se díky nim objevily na našem území úplně poprvé (například: radlice, kosa, hrnčířský kruh, dvoukomorová pec, atd.).



Keltské mince

Prvotní keltské mince často napodobovaly zlaté a stříbrné ražby makedonských vládců (Filipa II., Alexandra Velikého...), později zobrazovaly jezdce, lidské hlavy, motivy slunce, či obilí.

Výroba mincí na našem území v období Keltů je ojedinělým úkazem. Po tomto období se totiž více než 900 let na území Čech, Moravy a Slovenska mince nerazily.



keltské mince