

Nabídka edukačního oddělení Vlastivědného muzea v Olomouci

ve školním roce

2021 / 2022

II. pololetí



Vážené učitelky a učitelé,

rádi bychom vás s vaší třídou pozvali do muzea na **krátkodobé výstavy**.

Informační letáček obsahuje jejich seznam s termíny a **připravenými doprovodnými aktivitami edukačního oddělení**. Najdete zde samozřejmě i již **tradiční sezónně nabízené lektorované programy**.

Přehled o vstupném na výstavy naleznete na webových stránkách muzea www.vmo.cz/vstupne-podrobne.

Krátkodobé výstavy

Vlastivědného muzea v Olomouci

do 27. 2. 2022 Karolína Wellartová – Obrazy zvířat

do 10. 4. 2022 Rudolf II.

14. 1. – 27. 3. Lubomír Lichý – Kreslený humor

28. 1. – 13. 3. Jindřich Štreit – Ze tmy ke světlu

11. 3. – 15. 5. Roman Kubík – Fotografie

18. 3. – 17. 4. Vladimír Birgus – Fotografie

22. 4. – 26. 6. Gregor Johann Mendel 200

1. 5. – 30. 6. Jož je to foč! Zanikající a kriticky ohrožené jevy
našich nářečí **(o edukačním programu k této
výstavě vás budeme informovat v dubnu)**

13. 5. – 21. 8. Jan Saudek

27. 5. – 31. 7. Pavel Krásenský – Makrofotografie hmyzu



Edukační program

Rudolf II.



do 10. dubna 2022

II. stupeň ZŠ, studenti SŠ

60-90 minut

(dle domluvy)

65 Kč

Vydejte se s námi na cestu za poznáním Rudolfa II.

Jak dobře znáte tohoto panovníka? To můžete zjistit v našem novém edukačním programu. Program je veden lektorkou, ale obsahuje také samostatnou práci žáků s pracovním listem. Žáci si také detailně prohlédnou tajuplné předměty i věhlasné obrazy v Rudolfově umělecké komoře.

Právě jsem volal velkou věc - záduš
můj předchůdce to ještě nevolal!
Už kepanoží z Vídně, ale z nádhernou
Praha! Moc se mi tu líbí, Praha má velkou
potěšení! Už vídám, jak se sem přijí
všechni změní! mluví, se sečenými
zátrologové z Olčový místo. rocheti



Edukační lektorovaný program s výtvarnou dílnou

Velikonoce v muzeu



15. 3. – 8. 4. 2022

1. a II. stupeň ZŠ

90 minut

65 Kč

Již tradiční lektorovaný - jarně laděný - program představuje v etnografické expozici Od kolébky do hrobu známé i méně známé velikonoční symboly a zvyky, na které navazuje i výroba velikonoční ozdoby ve výtvarné dílně.



Edukační lektorovaný program v exteriéru



Dobrodružná cesta
po starém městě olomouckém

pouze duben – červen

3. – 7. třída ZŠ

90 minut

45 Kč

venkovní program

Znáte stará olomoucká domovní znamení? Pojdte je s námi objevit. Společně se vydáme na netradiční procházku městem. Budeme zkoumat, bádát, luštit šifry a nakonec se dozvíme, jak to dopadlo s Ondrou z jedné z olomouckých pověstí.

Program probíhá od dubna do června za každého počasí. V případě silně nepříznivého počasí dle domluvy.



nová verze programu



Edukační program

Matka Země



19. – 22. dubna

1. stupeň ZŠ

120 minut

65 Kč

Při příležitosti Dne Země si pro vás připravily lektorky muzea speciální program s názvem Matka Země. Povyprávíme si tematické příběhy a pohádky a pomocí našich smyslů si osvojíme, co pro nás Matka Země znamená. Také si pro ni i pro sebe něco vytvoříme.

Během programu bude přestávka s malou svačinkou, kterou si žáci za pomoci lektorek sami připraví.

Program bude probíhat v atriu muzea, při nepříznivém počasí ve vnitřních prostorech (expozice Příroda Olomouckého kraje).

Jelikož máme omezený počet míst, budeme rády za takové zájemce, kteří si na Matku Zemi najdou prostor i čas ☺

Těší se na vás Tereza Vychodilová a Markéta Adamíková

Edukační lektorovaný program

Geologická kuchařka

4. - 9. třída ZŠ

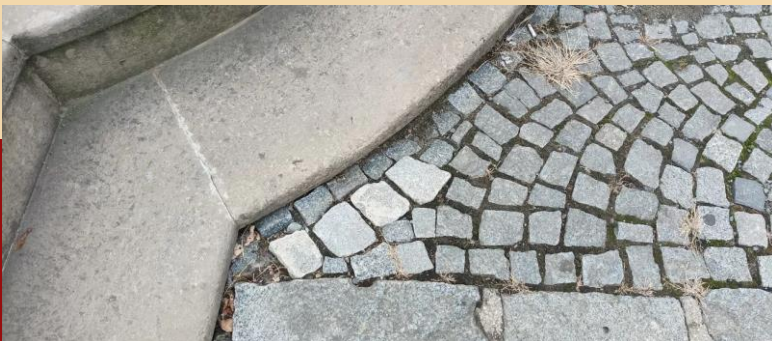
90 minut

45 Kč

Víte, po čem šlapete? Z čeho jsou olomoucké chodníky, dláždění nebo schodiště? Budete se muset kolem sebe pozorně dívat, abyste došli do cíle... kterým je ... a to už je tajemství. Určitě ale místo se spoustou kamení.

Program probíhá celoročně, částečně mimo budovu Vlastivědného muzea v Olomouci, poté v expozicích.

Program je založen z velké části na užití geologii - poznávání nerostů v přirozeném prostředí.



nová verze
programu

HLEDAČKY



Od května doporučujeme také samostatnou návštěvu **Příběhu kamene** – expozice geologie, archeologie a lapidária.

Můžete vyzkoušet pracovní list s hledačkou Na kameni kámen nebo hledací karty (obě aktivity i s řešením k dispozici na místě).

Více informací na www.vmo.cz/pracovni-listy.

HLEDAČKY

Olomoucká hledačka Barokní kašny
 Začátek: Dolní náměstí | Délka: 2,4 km, 45–60 minut
 V hledačce jsou kašny seřazeny od nejtavější po nejmladší. Pokud chcete zvládnout kratší cestu, můžete si kašny vybrat v libovolném pořadí. Ke každé kašně náleží jedna otázka v pracovním listu. Odpovědi napíšete do průhledných koleček. Na konci procházky vyplníte písmeno a příslušným číslem do tabulky na druhé straně. Nezapíkejte písmeno a příslušný čísel od 9 do 18 hodin.

Otevírací doba muzea
 duběn – září: denně kromě pondělí od 9 do 18 hodin
 říjen – březen: denně kromě pondělí od 10 do 17 hodin
 Těšíme se na vás.

Vlastivědné muzeum v Olomouci
 Náměstí Republiky 9, Olomouc | www.vmo.cz

1. NEPTUNOVA KAŠNA
 Dolní náměstí
 otázka

Byl syn vídovce septima. Byl vrahou jako obrovití rodu člověk, naučil svým žitím páje jako "trivodních".
 Isem kašna Tritónů a navrhli mě sochy Tritónů, kterých pozdě podle toho, že vypadá jako dítě. Stojí uprostřed nádrže v oválné muži a krotí mořské draky.

2. HERKULOVA KAŠNA
 Horní náměstí
 otázka

Jmenují se Neptunova kašna. Dříve se mi říkalo Zelný, podle čtyř zelných, které se nacházely ve voze. Ztratil jsem náčelníka Schiller a Michael Mandel, teď se nazývám podle sochy boha Neptuna, stojícího na kolečkách čtyřspoleh.

3. JUPITEROVA KAŠNA
 Dolní náměstí
 otázka

Herkulés byl syn zmrštině ženy a boha Dia. Podle řecké mytologie to byl hrdina, který dostal od svého otce nesmrtnost a stal se bohem. Byl obdivován nespočtem silou a odvážou.

4. KAŠNA TRITÓNŮ
 Náměstí Republiky
 otázka

Od náčelníka Neptuna, vídovce vod a moří, je trojzubec. Dovedl mím rozbořit božské a také je užit. Drží jim záhy a zobjít, kteří mu odporovali.

5. MERKUROVA KAŠNA
 ulice 8. května
 otázka

Jupiter jako vídovce všech bohů, páje nebes, bromů a bláznů odvádí počítání rozhodování a vídovství ve vládech.

6. MERKUROVA KAŠNA
 ulice 8. května
 otázka

Chcete vídět víc? Naskenujte si tento QR kód a dozvíte se více zajímavostí nejen o barokních kašnách v Olomouci

muzeum
 VLASTIVĚDNÉ MUZEUM V OLMOUCI
 2021

Se svou třídou můžete také využít v loňském roce oblíbenou Olomouckou hledačku Barokní kašny a propojit ji třeba s prohlídkou muzea.

Více informací na www.vmo.cz/olomoucka-hledacka.